

森林域や樹種の判読

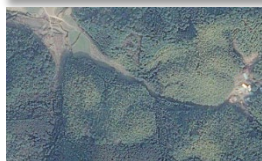
ポイント

- 衛星×AIにより森林域や樹種を自動で判読
- 従来目視が判読していた作業が大きく省力化
- 適切な林業の施業、治山・防災に有効

概要

学習フェーズ

学習対象衛星画像



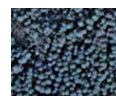
目視判読結果

A地点 松
B地点 ヒノキ
C地点 竹

学習画像セット



=竹



=松



=ヒノキ

学習

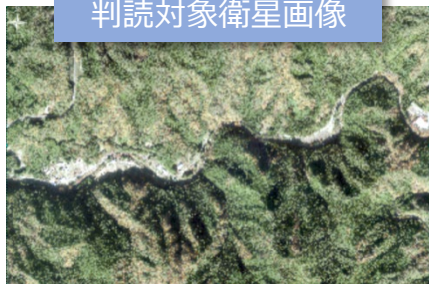
分類モデル



樹種の
識別器

判読フェーズ

判読対象衛星画像



判読

樹種の
識別器

判読結果

