

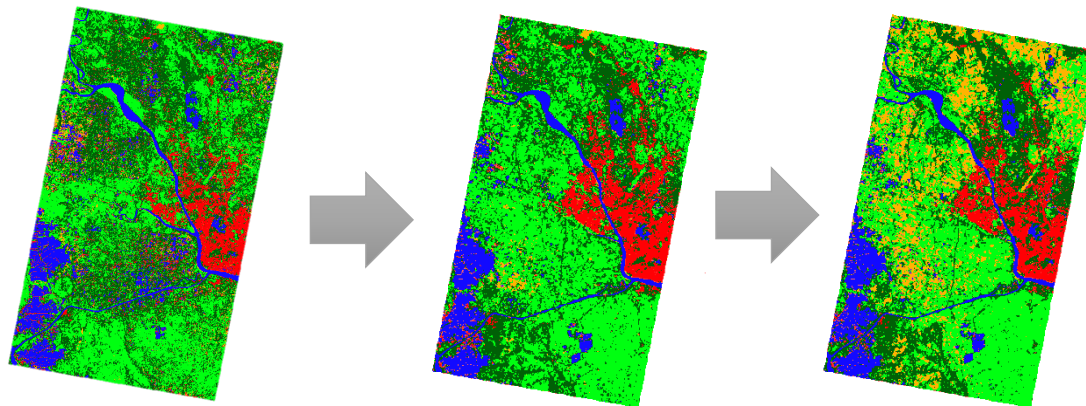
SAR衛星による都市化度合判読

ポイント

- SAR衛星×AIにより土地被覆を水域、草地、森林、人工物、裸地に分類
- 人工物の差分を抽出することで地域別に増加割合を算定
- 地域毎の都市化度合や都市化速度の把握に有効

概要

被覆変化



判読ラベル	色
水域	青
草地	薄緑
森林/樹木	濃緑
人工物	赤
裸地	黄

人工物差分

